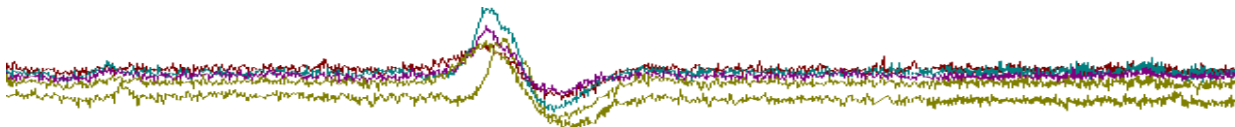


Münchener Monitoring Dialog 2016

Messtechnische Zustandsbewertung von Ingenieurbauwerken



Programm

- 15:00 Uhr **Begrüßung**

- 15:10 Uhr **U-Bhf. Poccistraße: Bauwerk, Sonderprüfung und automatisches Monitoringsystem**
Christian GLOMP, Stadtwerke München GmbH
- 15:40 Uhr **U-Bhf. Poccistraße: Ultraschalldetektion von Spanngliedbrüchen**
Dr. Katrin RUNTEMUND, matrices engineering GmbH

- 16:10 Uhr **Pause**

- 16:40 Uhr **Instrumentierte Brückenlager und Fahrbahnübergänge - Aus der Forschung in die Praxis**
Dr. Christiane BUTZ, Maurer Söhne Engineering GmbH & Co. KG
Roland FRIEDL, bulicek + ingenieure gmbh
- 17:20 Uhr **ResoCable® – Schnelltest zur Überprüfung von externen Spanngliedern, Schrägseilen und sonstigen Seilkonstruktionen**
Steffen SIEGEL, Karlsruher Institut für Technologie
- 17:40 Uhr **SMUTI - Neue Methode zur Festigkeitsbestimmung von Spritzbeton mithilfe von Thermografie**
Dr. Hermann WEIHER, matrices engineering GmbH

- 18:00 Uhr **Get-Together und „Dialog“**

Organisatorisches

Wann?

Donnerstag, 27. Oktober 2016

Wo?

matrices engineering GmbH
Nymphenburger Str. 20a
80335 München

Anmeldung

bis zum 24. Oktober 2016 (begrenzte Teilnehmerzahl) per E-Mail an die unten angegebene Kontaktadresse

Gebühren

50 € zzgl. MWSt., Rechnung wird zugestellt

Kontakt

Katrin Runtemund
Email: runtemund@matrices-engineering.com
Tel.: +49 89 890 65 98 - 03